

PLAN CLIMAT

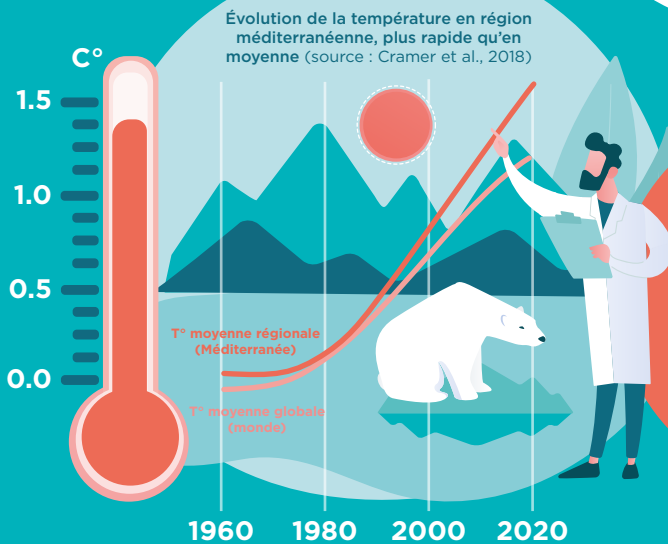
AIR ÉNERGIE TERRITORIAL

Métropole Nice Côte d'Azur

2019-2025

Le réchauffement climatique est un défi pour l'humanité et déjà une réalité sur notre territoire.

Le climat se dérègle impliquant de plus en plus d'événements météorologiques extrêmes. Les tempêtes se succèdent, les épisodes de canicule et de sécheresse sont de plus en plus fréquents, les écosystèmes et leur biodiversité deviennent vulnérables...



Les enjeux sur notre territoire sont multiples. La Métropole Nice Côte d'Azur continue de s'engager dans la transition écologique avec son **Plan Climat Air Énergie Territorial** et de nombreux leviers d'actions (mobilité douce, végétalisation des villes, énergies renouvelables locales...)

Le Plan Climat est un outil de coordination qui permet de partager des informations clés et de développer une stratégie.

Il se compose d'un diagnostic, répertoriant par exemple les sources de gaz à effet de serre et de consommation d'énergie, d'un programme d'actions et des trajectoires à suivre. Il rassemble tous les domaines d'actions liés au climat, à l'air et à l'énergie.

Il vise à lutter contre le dérèglement climatique sur 2 volets :



L'atténuation de nos impacts

Réduire nos émissions de gaz à effet de serre en limitant les consommations d'énergies fossiles



L'adaptation aux conséquences

Limiter les effets du changement climatique pour protéger la population, la nature, les activités et les biens...

POUR EN SAVOIR PLUS
www.nicecotedazur.org (rubrique Plan Climat)

MÉTROPOLE
NICE CÔTE D'AZUR

AXE 1



La Métropole s'engage

Aménagement durable du territoire, développement de la nature en ville, lutte contre la pollution atmosphérique.

J'AGIS

- ➔ Je composte mes déchets verts et jardine malin (naturel)
BONUS : des composteurs sont disponibles, renseignez-vous auprès de votre commune !
- ➔ Je favorise les surfaces perméables et la biodiversité dans mon jardin
- ➔ Je ferme les volets la journée en été et aère en soirée pour me protéger des canicules
- ➔ Je convertis mon appareil de chauffage au bois en poêle ou insert



AXE 2



La Métropole s'engage

Économies d'énergie pour l'éclairage et les bâtiments publics, aide à la rénovation dans l'habitat.

J'AGIS

- ➔ Je fais un suivi de mes consommations pour identifier les équipements et usages quotidiens à améliorer
- ➔ J'évite de surchauffer mon logement au-delà de 19°C
BONUS : 1°C de moins permet d'économiser jusqu'à 7% sur ma facture
- ➔ Je me renseigne auprès de la Maison de l'Habitant ou du guichet métropolitain de la rénovation énergétique



AXE 3



La Métropole s'engage

Préservation de la ressource en eau, amélioration de la gestion des déchets, création de réseaux de chaleur.

J'AGIS

- ➔ J'applique les consignes de tri et utilise les déchetteries
J'organise mon frigo et j'évite tout gaspillage alimentaire
- ➔ Je limite la consommation de ressources et donne une seconde vie à mes objets grâce aux recycleries
- ➔ J'économise l'eau potable en installant des dispositifs hydroéconomiques aux robinets, WC, douches, en utilisant le goutte-à-goutte en fin de journée ou l'eau de pluie pour l'arrosage



La Métropole s'engage

Impulsé par la Métropole Nice Côte d'Azur, le Plan Climat Air Energie Territorial 2025 est un projet collectif qui implique l'ensemble des acteurs du territoire, à commencer par ses habitants.

Associés à l'action publique, ce sont les gestes quotidiens de chacun qui donnent vie à ce Plan Climat et permettent de lutter efficacement contre le dérèglement climatique.

CHAQUE ACTION COMPTE

Nous avons le pouvoir d'agir chaque jour à notre échelle. Commençons dès aujourd'hui par quelques exemples d'écogestes à portée de main !



La Métropole s'engage

Développement des réseaux de transports en commun décarbonés et des modes de déplacements doux.

J'AGIS

- ➔ J'opte pour la marche, le vélo, le train, le covoiturage ou les scooters et véhicules électriques en autopartage
- ➔ Je prends le tramway et j'utilise les parcs relais



La Métropole s'engage

Animation du Plan Climat, création d'un Conseil pour le Climat composé de membres représentatifs de la société civile.

J'AGIS

- ➔ Je prends connaissance du suivi et des objectifs
- ➔ Je calcule mon bilan carbone, sur www.nosgestesclimat.fr par exemple



AXE 4



AXE 5



AXE 6



La Métropole s'engage

Mobilisation et sensibilisation, innovations et coopérations internationales, soutien à l'agriculture locale et à l'alimentation durable.

J'AGIS

- ➔ Je privilégie le régime alimentaire méditerranéen en consommant des produits locaux de saisons
- ➔ Je propose des actions vertueuses au sein de mon entreprise
- ➔ Je participe aux animations organisées sur le territoire

ATTEINDRE LA NEUTRALITÉ CARBONE

Le Plan Climat définit des objectifs et des moyens nécessairement ambitieux mais adaptés aux spécificités de notre territoire.

D'ICI 2026

- 22 %
D'ÉMISSIONS
DE GAZ À EFFET
DE SERRE

- 44 %
DES ÉMISSIONS
DE POLLUANTS
ATMOSPHÉRIQUES

- 18 %
DE CONSOMMATION
D'ÉNERGIE

DOUBLER
LA PART D'ÉNERGIES
RENOUVELABLES



POURQUOI LE CLIMAT SE RÉCHAUFFE ?

LES GAZ À EFFET DE SERRE



- 1 Une partie de l'énergie solaire qui arrive sur Terre est absorbée par l'atmosphère ou le sol.
- 2 Les rayons sont piégés par certains gaz présents naturellement dans notre atmosphère : les gaz à effet de serre. Grâce à ce phénomène, il fait bon vivre sur planète.
- 3 Les activités humaines génèrent des gaz à effet de serre additionnels issus notamment de la combustion de ressources fossiles (charbon, pétrole, gaz, etc.). Un surplus de gaz à effet de serre s'accumule et retient davantage de chaleur : le climat se dérègle.

POUR EN SAVOIR PLUS

www.nicecotedazur.org
(rubrique Plan Climat)

MÉTROPOLE
NICE CÔTE D'AZUR